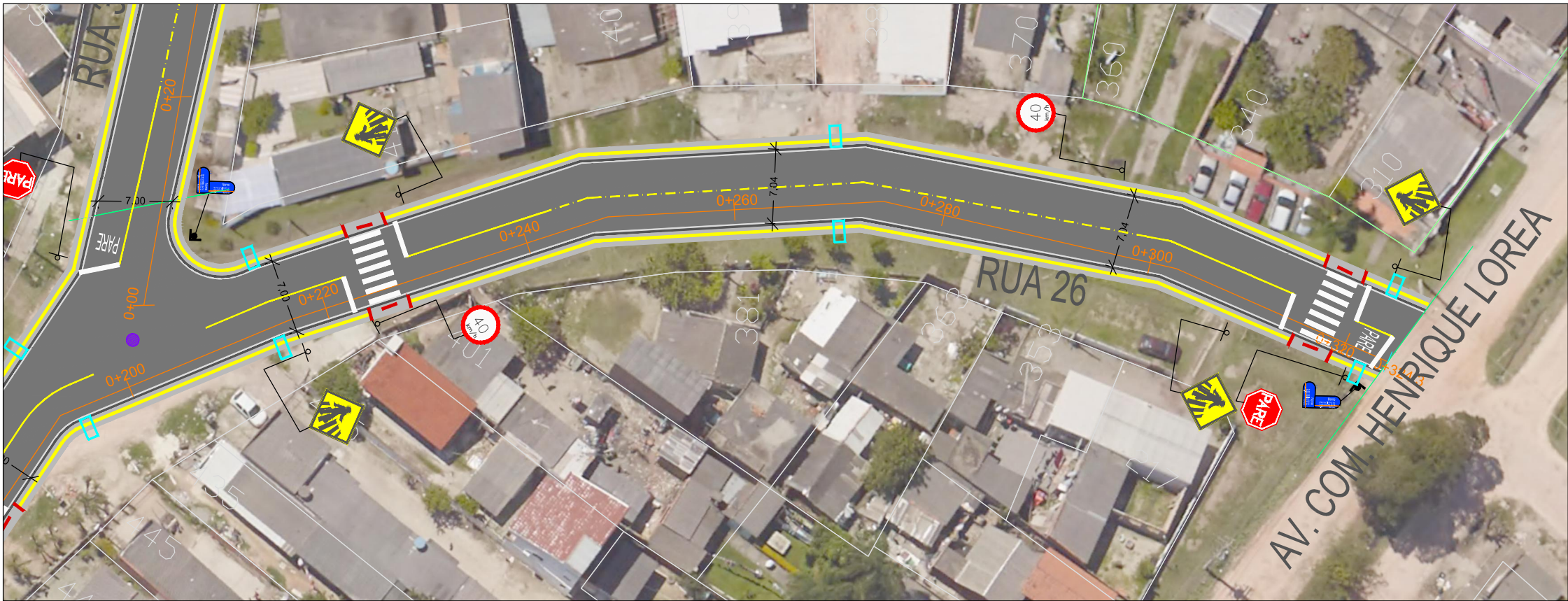


PLANTA BAIXA RUA 26 E 33
ESC. 1:500

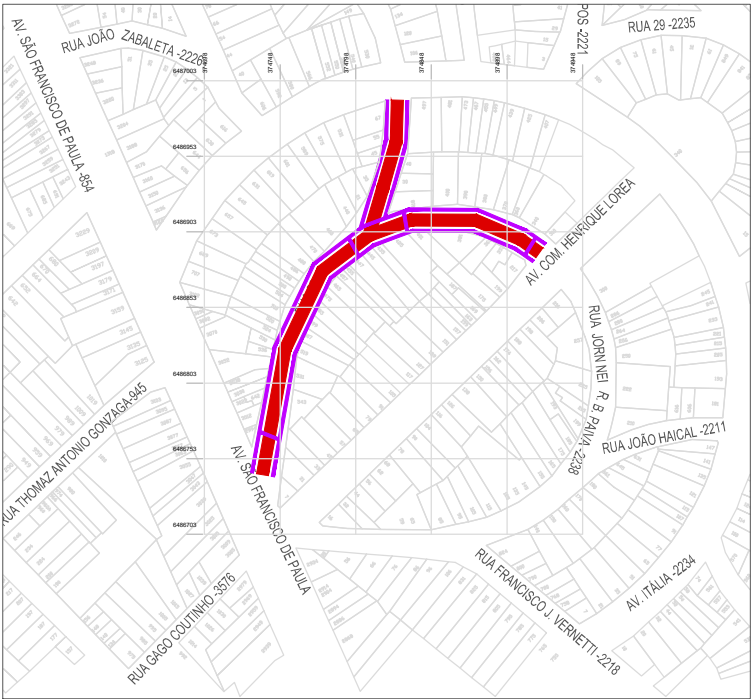
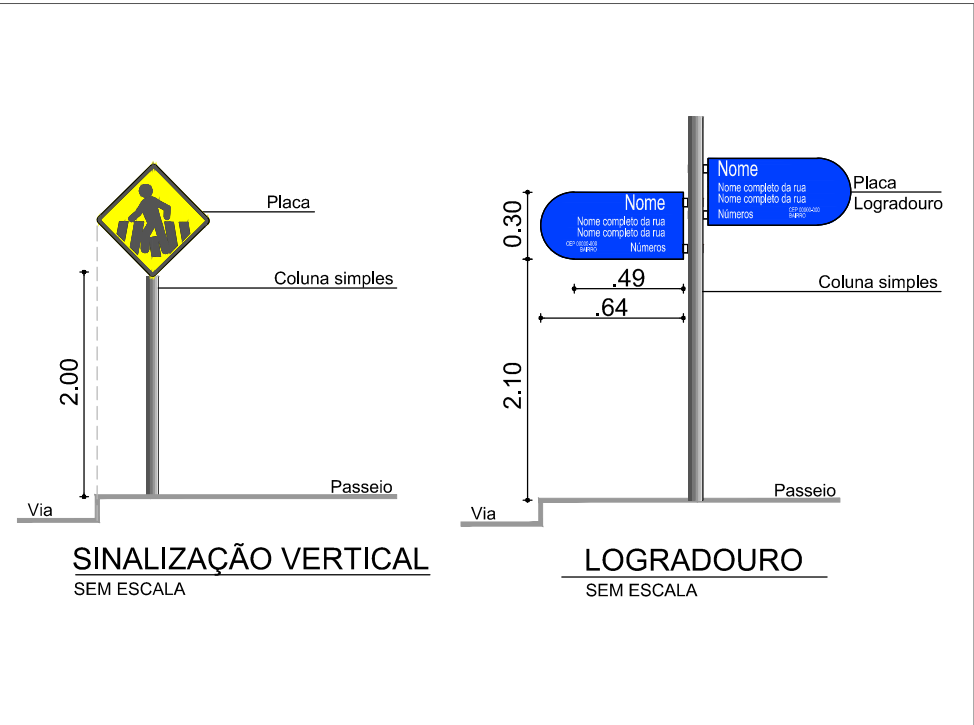
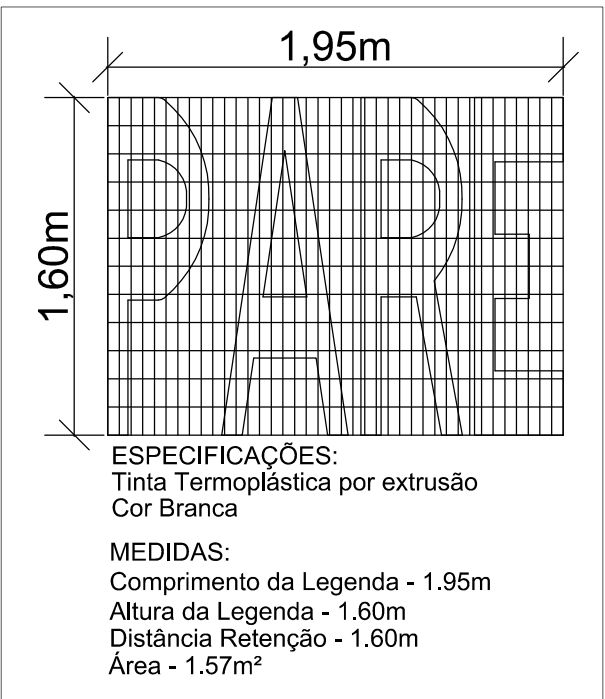
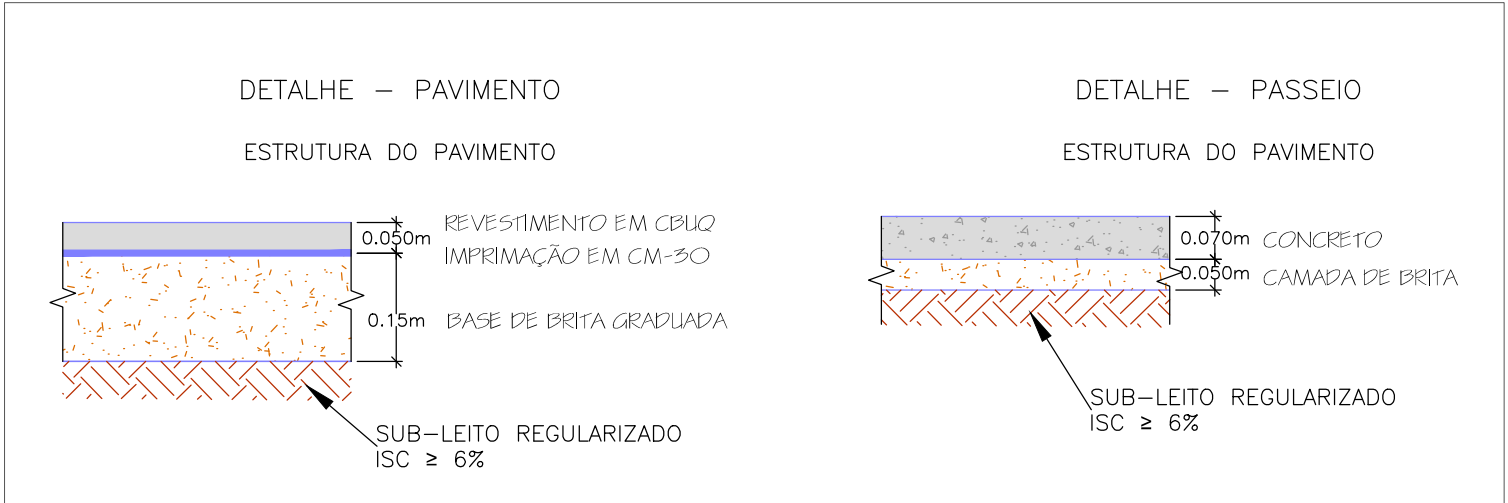
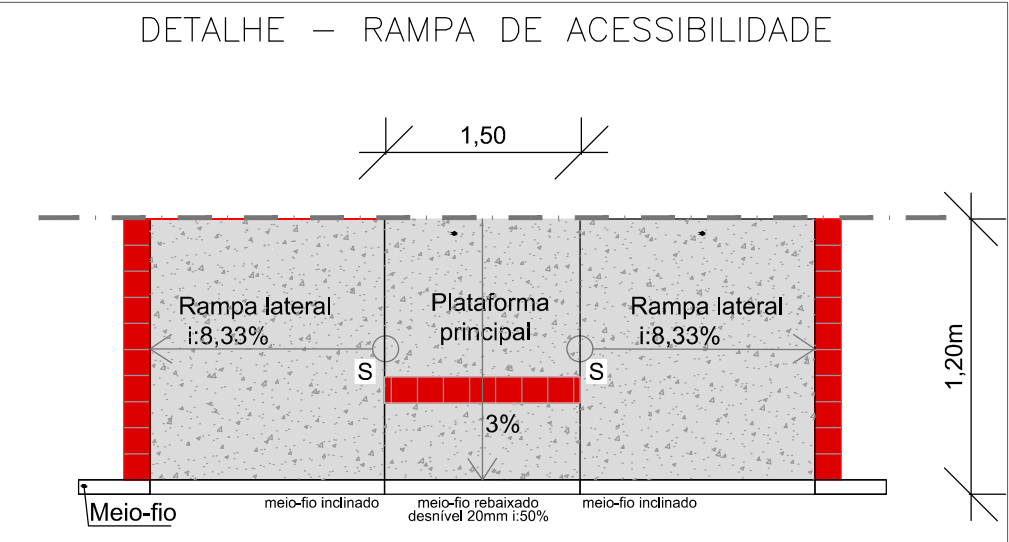
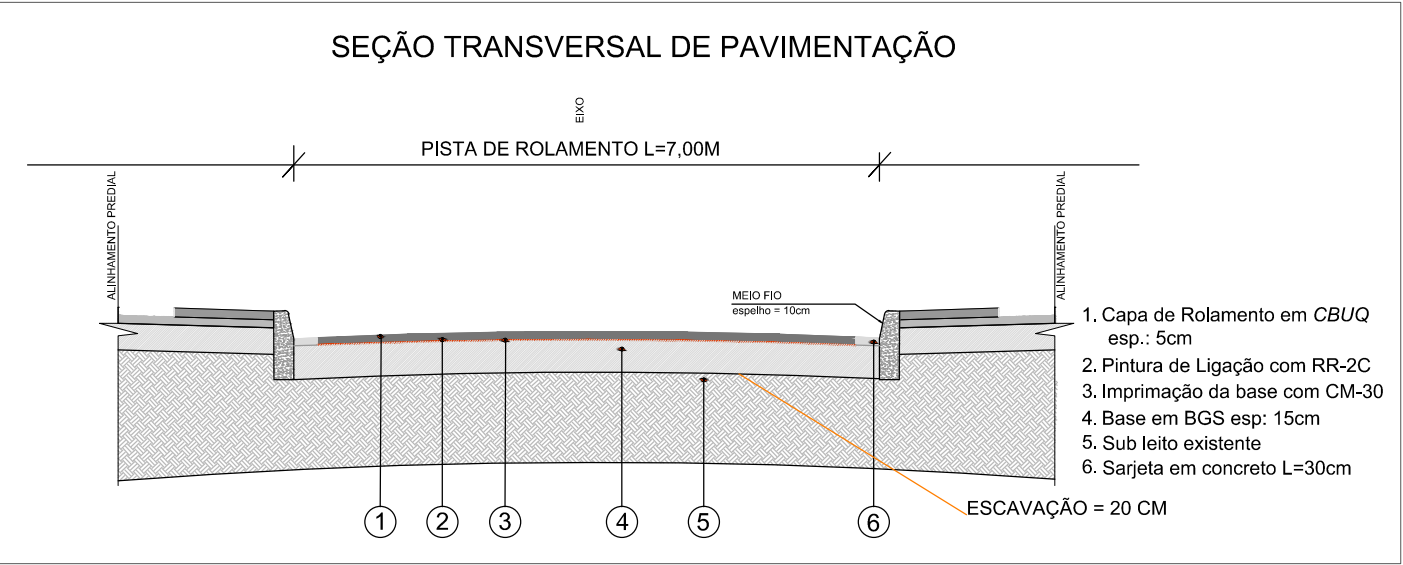
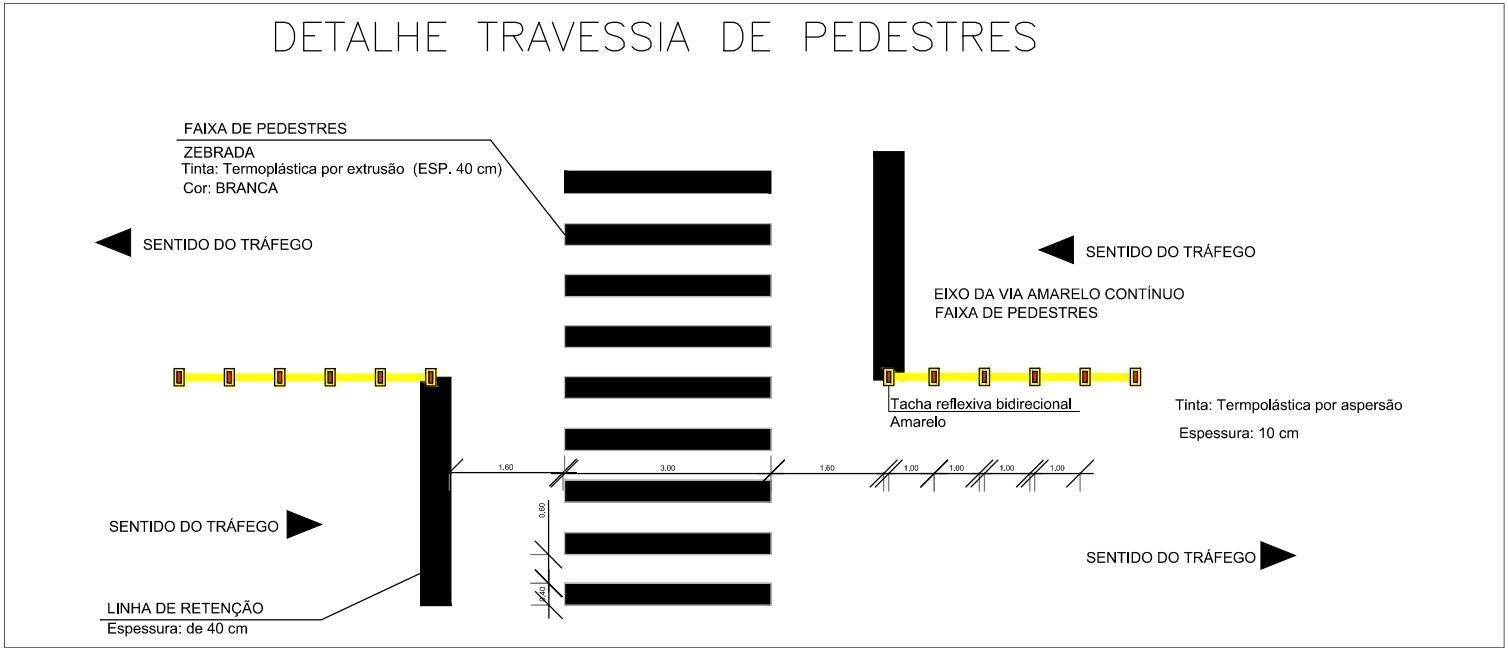


PLANTA BAIXA TRECHO FINAL RUA 26
ESC. 1:500

OBSERVAÇÕES SINALIZAÇÃO HORIZONTAL:

- DEVERÁ SER MARCADA A LFO-01 A 15 METROS DE TODOS ENTRONCAMENTOS E FAIXAS DE PEDESTRES;
- A LFO-02 DEVERÁ TER CADÊNCIA 1:2 (TRAÇO=2M; ESPAÇAMENTO =4M);
- DEVERÃO SER INSTALADAS TACHAS BIDIRECIONAIS AMARELAS (AMARELO-AMARELO) NO EIXO TRACEJADO COM CADÊNCIA 1:6, NO INTERVALO DOS TRACEJADOS; E NAS LINHAS DE APROXIMAÇÃO EM CADÊNCIA 1:1 ;
- AS FAIXAS DE SEGURANÇA E LINHAS DE RETENÇÃO (EXTRUSÃO) TERÃO LARGURA IGUAL A 40MM;

CONVENÇÕES DO PROJETO	
	SARJETAS EM CONCRETO L=30CM
	MEIO-FIO EXISTENTE
	MEIO-FIO PROJETADO
	ALINHAMENTO PREDIAL
	PASSEIO EM CONCRETO A EXECUTAR
	RAMPA ACESSIBILIDADE PROPOSTA
	PISO TÁTIL DIRECIONAL
	PISO TÁTIL DE ALERTA
	PAVIMENTAÇÃO EM CBUQ PROPOSTO
	TAMPAS A SEREM NIVELADAS
	SAÍDA D'ÁGUA P/ DRENAGEM EXISTENTE



PLANTA SITUAÇÃO
ESC. 1:5000
ROTA ACESSÍVEL

vamos
compartilhar
a cidade

PREFEITURA

PAVIMENTAÇÃO DE
TRECHOS DAS RUAS 26 E 33
DO JARDIM EUROPA

DIREITOS AUTORAIS RESERVADOS. PROIBIDA A REPRODUÇÃO TOTAL OU PARCIAL DESTE DESENHO SEM O EXPRESSO CONSENTIMENTO DO PROPRIETÁRIO

TÍTULO DO DESENHO

PROJETO DE PAVIMENTAÇÃO/SINALIZAÇÃO

PLANTA BAIXA

ESCALA: INDICADA

MUNICÍPIO
PELOTAS

ESTADO
RIO GRANDE DO SUL

LOGRADOURO
PAVIMENTAÇÃO - TRECHOS DAS RUAS 26 E 33

CÓDIGO DO DESENHO
RJE-PAV-00

NÚMERO DA REVISÃO
02

DATA
08/12/2023

EQUIPE TÉCNICA

MARCOS SONDA TORMEN
ENGENHEIRO CIVIL / CREA RS227799

Rua Menno Barreto, 752 - Pelotas/RS
Fone: (53) 33101350 - (53) 33101353
Email: sepiag@pelotas.rs.gov.br

SECRETARIA DE
PLANEJAMENTO E GESTÃO
Pelotas